



РОССИЙСКАЯ ФЕДЕРАЦИЯ
АДМИНИСТРАЦИЯ ЧАЛБЫШЕВСКОГО СЕЛЬСОВЕТА
ЕНИСЕЙСКОГО РАЙОНА
КРАСНОЯРСКОГО КРАЯ

ПОСТАНОВЛЕНИЕ

27.08.2020

с.Чалбышево

№ 31-п

Об утверждении схемы границ прилегающих территорий Чалбышевского сельсовета Енисейского района

На основании Федерального закона от 06.10.2003 № 131-ФЗ "Об общих принципах организации местного самоуправления в Российской Федерации", в соответствии с Градостроительным кодексом Российской Федерации от 29.12.2004 № 190-ФЗ, законом Красноярского края от 23.05.2019 № 7-2784 «О порядке определения границ прилегающих территорий в Красноярском крае», Правилами благоустройства территории Чалбышевского сельсовета, утвержденных решением Чалбышевского Совета депутатов от 16.12.2019 № 47-140, руководствуясь Уставом Чалбышевского сельсовета,

ПОСТАНОВЛЯЮ:

1) Утвердить схему границ прилегающих территорий Чалбышевского сельсовета Енисейского района:

1. Земельные участки, расположенные по адресам:

- с.Чалбышево, ул.Рождественского, 1А, кадастровый номер 24:12:0540101:455, согласно Приложению №1.

2. Земельные участки, расположенные по адресам:

- с. Чалбышево, ул. Рождественского, 4Б, кадастровый номер 24:12:0540101:709;
- с. Чалбышево, ул. Рождественского, 4А, кадастровый номер 24:12:0540101:450, согласно Приложению № 2.

3. Земельные участки, расположенные по адресам:

- с. Чалбышево, ул. Рождественского, 9, кадастровый номер 24:12:0540101:471;
- с. Чалбышево, ул. Рождественского, 12, кадастровый номер 24:12:0540101:427, согласно Приложению №3.

4. Земельные участки, расположенные по адресам:

- с. Чалбышево, ул. Юбилейная д.5 ,кв.1, кадастровый номер 24:12:0540101:99;
- с. Чалбышево, ул. Юбилейная, 3, кадастровый номер 24:12:0540101:706;
- с. Чалбышево, ул. Юбилейная, 8-1, кадастровый номер 24:12:0540101:453;

- с. Чалбышево, ул. Юбилейная, 8, кв. 2, кадастровый номер 24:12:0540101:468, согласно Приложению № 4;

5. Земельные участки, расположенные по адресам:

- с. Чалбышево, ул. Рождественского, 23, кадастровый номер 24:12:0540101:454;
- с. Чалбышево, ул. Рождественского, 22А, кадастровый номер 24:12:0540101:461;
- с. Чалбышево, ул. Рождественского, 20А, кадастровый номер 24:12:0540101:464;
- с. Чалбышево, ул. Рождественского, 18А, кадастровый номер 24:12:0540101:462;
- с. Чалбышево, ул. Рождественского, д. 27, кадастровый номер 24:12:0540101:24;
- с. Чалбышево, ул. Рождественского, 31А, кадастровый номер 24:12:0540101:465;
- с. Чалбышево, ул. Рождественского, 33А, кадастровый номер 24:12:0540101:463;
- с. Чалбышево, ул. Рождественского, д.35А, кв.2, кадастровый номер 24:12:0540101:459;
- с. Чалбышево, ул. Рождественского, 39А, кадастровый номер 24:12:0540101:433, согласно Приложению № 5;

6. Земельные участки, расположенные по адресам:

- с. Чалбышево, ул. Рождественского, 26, кадастровый номер 24:12:0540101:31;
- с. Чалбышево, ул. Рождественского, д. 28, кадастровый номер 24:12:0540101:67; согласно Приложению № 6;

7. Земельные участки, расположенные по адресам:

- с.Чалбышево, ул. Рождественского, д.47, кв.1, кадастровый номер 24:12:0540101:115;
- с. Чалбышево, ул. Рождественского, д. 47, кв. 2, кадастровый номер 24:12:0540101:56,согласно Приложению № 7;

8. Земельные участки, расположенные по адресам:

- с. Чалбышево, ул. Рождественского, 38, кадастровый номер 24:12:0540101:428; согласно Приложению № 8;

9. Земельные участки, расположенные по адресам:

- с. Чалбышево, ул. Рождественского, 49 А, кадастровый номер 24:12:0540101:472;
- с. Чалбышево, ул. Рождественского, 49Б, кадастровый номер 24:12:0540101:473;
- с. Чалбышево, ул. Советская, дом 1а, кадастровый номер 24:12:0540101:158;
- с. Чалбышево, ул. Советская, дом 1 Б, кадастровый номер 24:12:0540101:164;
- с. Чалбышево, ул. Рождественского, 51, кадастровый номер 24:12:0540101:466, согласно Приложению № 9;

10. Земельные участки, расположенные по адресам:

- с. Чалбышево, ул. Рождественского, дом 46а, кадастровый номер 24:12:0540101:2;
- с. Чалбышево, ул. Рождественского, д.42, кв.2, кадастровый номер 24:12:0540101:703;
- с.Чалбышево, ул.Рождественского, 44, кадастровый номер 24:12:0540101:445; согласно Приложению № 10;

11. Земельные участки, расположенные по адресам:

- с. Чалбышево, ул. Рождественского, 55, кадастровый номер 24:12:0540101:440;
- с. Чалбышево, ул. Советская, дом 2, квартира 1, кадастровый номер 24:12:0540101:129;
- с. Чалбышево, ул. Советская, д.2, кв.2, кадастровый номер 24:12:0540101:699;
- с. Чалбышево, ул. Советская, д. 5, кв. 1, кадастровый номер 24:12:0540101:702;
- с. Чалбышево, ул. Советская, д. 5, кв. 2, кадастровый номер 24:12:0540101:121, согласно Приложению № 11;

12. Земельные участки, расположенные по адресам:

- с. Чалбышево, ул. Рождественского, 52, кадастровый номер 24:12:0540101:708;
- с. Чалбышево, ул. Рождественского, д.58, кв.1, кадастровый номер 24:12:0540101:701, согласно Приложению № 12;

13. Земельные участки, расположенные по адресам:

- с. Чалбышево, ул. Рождественского д. 69, кв.1, кадастровый номер 24:12:0540101:34;
- с. Чалбышево, ул. Советская, д. 15, кадастровый номер 24:12:0540101:21;
- с. Чалбышево, ул. Рождественского, д.71, кв.2, кадастровый номер 24:12:0540101:700;
- с. Чалбышево, ул. Рождественского, 73, кадастровый номер 24:12:0540101:436, согласно Приложению № 13;

14. Земельные участки, расположенные по адресам:

- с. Чалбышево, ул. Лесная д.4, кв.1, кадастровый номер 24:12:0540101:26, согласно Приложению № 14;

15. Земельные участки, расположенные по адресам:

- с. Чалбышево, ул. Рождественского, 72, кадастровый номер 24:12:0540101:469, согласно Приложению №15;

16. Земельные участки, расположенные по адресам:

- с. Чалбышево, ул. Рождественского, д. 75, кв. 2, кадастровый номер 24:12:0540101:470;
- с. Чалбышево, ул. Рождественского, 77-2, кадастровый номер 24:12:0540101:698;
- с. Чалбышево, ул. Рождественского, 77, кадастровый номер 24:12:0540101:431, согласно Приложению №16;

2) Настоящее постановление вступает в силу с момента подписания.

3) Схема границ прилегающих территорий Чалбышевского сельсовета, после ее утверждения публикуется в печатном издании «Чалбышевский вестник» и размещается на официальном информационном Интернет-сайте администрации Чалбышевского сельсовета Енисейского района Красноярского края.

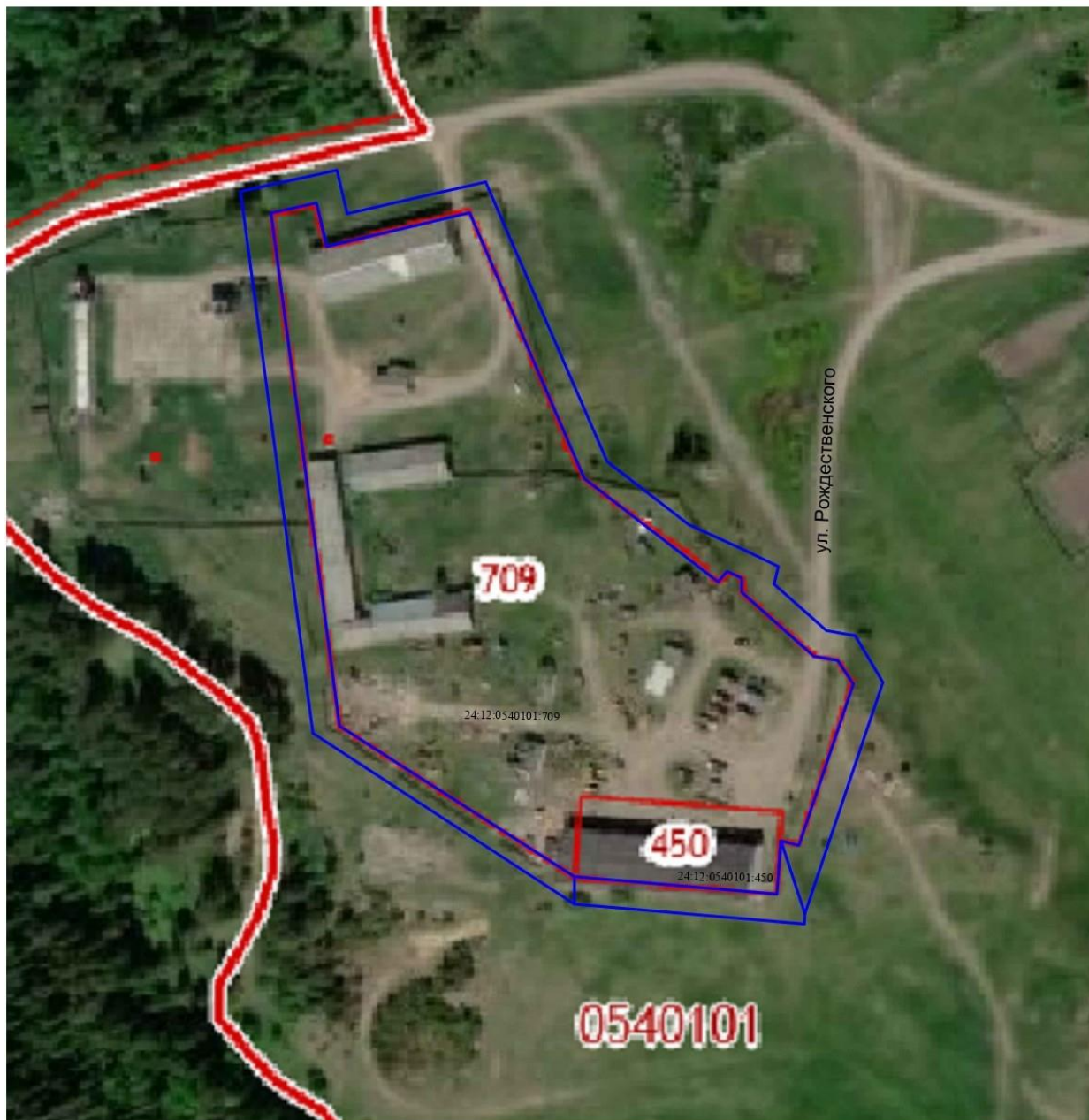
Приложение № 1
к Постановлению администрации
Чалбышевского сельсовета
от 27.08.2020 № 31-п
Схема № 1



- Граница земельного участка (отображается красным цветом)
— Граница прилегающей территории (отображается синим цветом)
24:12:XXXXXXX:XXX Кадастровый номер земельного участка (отображается чёрным цветом)
ул. Наименование улицы (отображается чёрным цветом)

Масштаб 1-2000

Приложение № 2
к Постановлению администрации
Чалбышевского сельсовета
от 27.08.2020 № 31-п
Схема № 2



- Граница земельного участка (отображается красным цветом)
 - Граница прилегающей территории (отображается синим цветом)
 - 24:12:XXXXXXX:XXX Кадастровый номер земельного участка (отображается чёрным цветом)
 - ул. Наименование улицы (отображается чёрным цветом)
- Масштаб 1-2000

Приложение № 3
к Постановлению администрации
Чалбышевского сельсовета
от 27.08.2020 № 31-п
Схема № 3



— Граница земельного участка (отображается красным цветом)

— Граница прилегающей территории (отображается синим цветом)

24:12:XXXXXXX:XXX Кадастровый номер земельного участка (отображается чёрным цветом)

ул. Наименование улицы (отображается чёрным цветом)

Масштаб 1-2000

Приложение № 4
к Постановлению администрации
Чалбышевского сельсовета
от 27.08.2020 № 31-п
Схема № 4



— Граница земельного участка (отображается красным цветом)
— Граница прилегающей территории (отображается синим цветом)
24:12:XXXXXXX:XXX Кадастровый номер земельного участка (отображается чёрным цветом)
ул. Наименование улицы (отображается чёрным цветом)
Масштаб 1-2000



- Граница земельного участка (отображается красным цветом)
 - Граница прилегающей территории (отображается синим цветом)
 - 24:12:XXXXXXX:XXX Кадастровый номер земельного участка (отображается чёрным цветом)
 - ул. Наименование улицы (отображается чёрным цветом)
- Масштаб 1-2000

Приложение № 6
к Постановлению администрации
Чалбышевского сельсовета
от 27.08.2020 № 31-п
Схема № 6



— Граница земельного участка (отображается красным цветом)

— Граница прилегающей территории (отображается синим цветом)

24:12:XXXXXXX:XXX Кадастровый номер земельного участка (отображается чёрным цветом)

ул. Наименование улицы (отображается чёрным цветом)

Масштаб 1-2000

Приложение № 7
к Постановлению администрации
Плотбищенского сельсовета
от 27.08.2020 № 31-п
Схема № 7



- Граница земельного участка (отображается красным цветом)
 - Граница прилегающей территории (отображается синим цветом)
 - 24:12:XXXXXXX:XXX Кадастровый номер земельного участка (отображается чёрным цветом)
 - ул. Наименование улицы (отображается чёрным цветом)
- Масштаб 1-2000

Приложение № 8
к Постановлению администрации
Чалбышевского сельсовета
от 27.08.2020 № 31-п
Схема № 8



— Граница земельного участка (отображается красным цветом)

— Граница прилегающей территории (отображается синим цветом)

24:12:XXXXXXX:XXX Кадастровый номер земельного участка (отображается чёрным цветом)

ул. Наименование улицы (отображается чёрным цветом)

Масштаб 1-2000

Приложение № 9
к Постановлению администрации
Чалбышевского сельсовета
от 27.08.2020 № 31-п
Схема № 9



— Граница земельного участка (отображается красным цветом)
— Граница прилегающей территории (отображается синим цветом)
24:12:XXXXXXX:XXX Cadaстровый номер земельного участка (отображается чёрным цветом)
ул. Наименование улицы (отображается чёрным цветом)
Масштаб 1-2000



Приложение № 10
к Постановлению администрации
Чалбышевского сельсовета
от 27.08.2020 № 31-п
Схема № 10



- Граница земельного участка (отображается красным цветом)
 - Граница прилегающей территории (отображается синим цветом)
 - 24:12:XXXXXXX:XXX Кадастровый номер земельного участка (отображается чёрным цветом)
 - ул. Наименование улицы (отображается чёрным цветом)
- Масштаб 1-2000

Приложение № 11
к Постановлению администрации
Чалбышевского сельсовета
от 27.08.2020 № 31-п
Схема № 11



-  Граница земельного участка (отображается красным цветом)
 -  Граница прилегающей территории (отображается синим цветом)
 - 24:12:XXXXXXX:XXX Кадастровый номер земельного участка (отображается чёрным цветом)
 - ул. Наименование улицы (отображается чёрным цветом)
- Масштаб 1-2000

Приложение № 12
к Постановлению администрации
Чалбышевского сельсовета
от 27.08.2020 № 31-п
Схема № 12



- Граница земельного участка (отображается красным цветом)
- Граница прилегающей территории (отображается синим цветом)

24:12:XXXXXXX:XXX Кадастровый номер земельного участка (отображается чёрным цветом)

ул. Наименование улицы (отображается чёрным цветом)

Масштаб 1-2000

Приложение № 13
к Постановлению администрации
Чалбышевского сельсовета
от 27.08.2020 № 31-п
Схема № 13



- Граница земельного участка (отображается красным цветом)
 - Граница прилегающей территории (отображается синим цветом)
 - 24:12:XXXXXXX:XXX Кадастровый номер земельного участка (отображается чёрным цветом)
 - ул. Наименование улицы (отображается чёрным цветом)
- Масштаб 1-2000

Приложение № 14
к Постановлению администрации
Чалбышевского сельсовета
от 27.08.2020 № 31-п
Схема № 14



— Граница земельного участка (отображается красным цветом)

— Граница прилегающей территории (отображается синим цветом)

24:12:XXXXXXX:XXX Кадастровый номер земельного участка (отображается чёрным цветом)

ул. Наименование улицы (отображается чёрным цветом)

Масштаб 1-2000

Приложение № 15
к Постановлению администрации
Чалбышевского сельсовета
от 27.08.2020 № 31-п
Схема № 15



— Граница земельного участка (отображается красным цветом)

— Граница прилегающей территории (отображается синим цветом)

24:12:XXXXXXX:XXX Кадастровый номер земельного участка (отображается чёрным цветом)

ул. Наименование улицы (отображается чёрным цветом)

Масштаб 1-2000

Приложение № 16
к Постановлению администрации
Чалбышевского сельсовета
от 27.08.2020 № 31-п

Схема № 16



- Граница земельного участка (отображается красным цветом)
— Граница прилегающей территории (отображается синим цветом)
24:12:XXXXXX:XXX Кадастровый номер земельного участка (отображается чёрным цветом)
ул. Наименование улицы (отображается чёрным цветом)
Масштаб 1-2000

